

### Уважаемые господа!

Ниже представлен примерный перечень и внешний вид таблиц, которые мы создаем в рамках разработки финансовой модели.

Обращаем Ваше внимание, что данный перечень приблизительный, поскольку мы разрабатываем модель с учетом Ваших требований и пожеланий и базируемся на специфике каждого проекта, что делает нашу финансовую часть наиболее приемлемой для Вас и Вашего бизнеса.

Данные расчетов будут предоставлены Вам с открытыми формулами, что даст Вам возможность самостоятельно корректировать параметры и показатели, при возникновении такой необходимости.

#### Описание и примеры таблиц:

**Приложение 1.** Данная таблица показывает результирующие показатели по Проекту

### Сводные показатели по Проекту

№ п/п	Показатель	Значение
<b>1</b>	<b>Длительность проекта</b>	
1.1	Расчетный период Проекта	
<b>2</b>	<b>Бюджет Проекта</b>	
2.1	Стоимость проекта	
	В том числе:	
	<i>Собственные средства</i>	
	<i>Заемные средства</i>	
2.2	Коэффициент автономии	
<b>3</b>	<b>Показатели прибыльности Проекта</b>	
3.1	Валовой доход	
3.2	Капитализированная чистая прибыль	
3.3	Совокупный денежный поток	
<b>4</b>	<b>Показатели инвестиционной привлекательности Проекта</b>	
4.1	Ставка дисконта	
4.2	Дисконтированный период окупаемости (DPP), лет	
4.3	Чистая текущая стоимость Проекта (NPV)	
4.4	Внутренняя ставка дохода (IRR)	
4.5	Индекс прибыльности вложений (PI)	

**Приложение 2.** В данной таблице задаются основные вводные параметры по Проекту (мы представили Вам возможный перечень)

### Параметры по Проекту

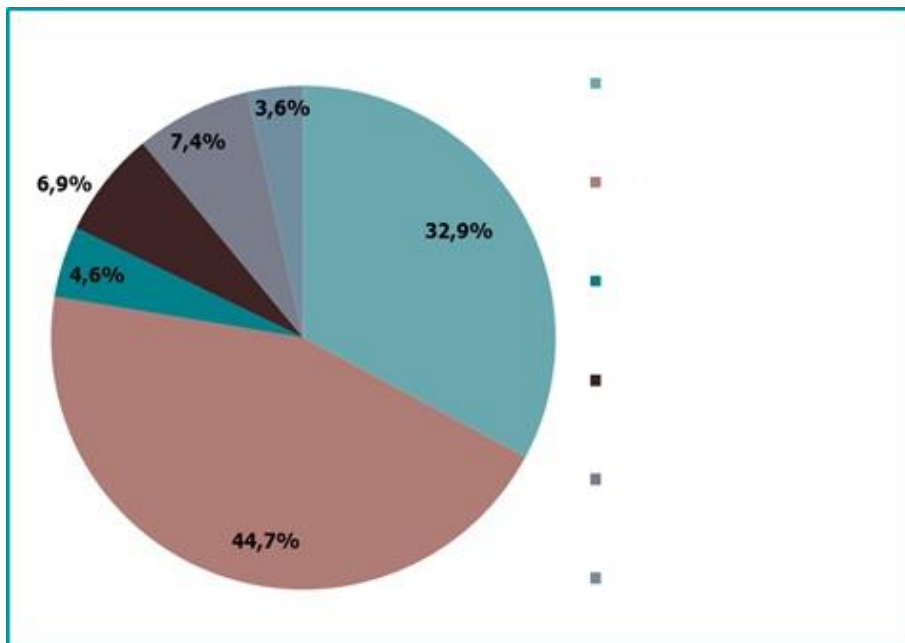
№ п/п	Параметр	Допущения
<b>1.</b>	<b>Общие параметры</b>	
<b>1.1</b>	<b>Валютный курс (USD / UAH )</b>	
<b>1.2</b>	<b>Расчетная процентная ставка по кредиту, % годовых</b>	
<b>1.3</b>	<b>Расчетная процентная ставка по депозиту, % годовых</b>	
<b>1.4</b>	<b>Ставка дисконтирования, % годовых</b>	
<b>2.</b>	<b>Параметры характеризующие деятельность предприятия</b>	
<b>2.1</b>	<b>Период строительства и ввода эксплуатацию тепличного комплекса</b>	
<b>2.2</b>	<b>Размер затрат обслуживание тепличного комплекса в месяц, в % от чистого валового дохода</b>	
<b>2.3</b>	<b>Транспортные расходы, UAH/мес. с НДС</b>	
<b>2.4</b>	<b>Расходы на посев, UAH/мес. с НДС</b>	
<b>2.5</b>	...	
<b>3.</b>	<b>Параметры производства и реализации продукции</b>	
<b>3.1</b>	<b>Объем производства продукции, кг в месяц:</b>	
	...	
	...	
<b>3.2</b>	<b>Цена реализации продукции, UAH за кг:</b>	
	...	
	...	
<b>4.</b>	<b>Налогообложение</b>	
<b>3.1</b>	<b>Налог на прибыль</b>	
	<b>с 01.01.2013</b>	
	<b>с 01.01.2014</b>	
<b>3.2</b>	<b>НДС</b>	
	<b>НДС с 01.01.2014</b>	
<b>3.3</b>	<b>Единый социальный взнос, %</b>	

Приложение 3. Указываются первоначальные вложения в реализацию Проекта

**ИСТОЧНИКИ ФИНАНСИРОВАНИЯ  
 И ОБЩАЯ СТОИМОСТЬ ПРОЕКТА**

Статьи затрат	Собственные средства	Заемные средства	Всего	Заметки
Приобретение земельного участка				
Строительство и инсталляция тепличного комплекса				
Выращивание посадочного материала				
Строительство складского помещения				
Закладка сада				
Текущие расходы (пополнение оборотных средств)				
<b>СТОИМОСТЬ ПРОЕКТА</b>				
<b>Процентное соотношение</b>				

Рисунок. Структура инвестиционных вложений





Приложение 4. Раскрывают структуру необходимых капиталовложений по Проекту

### КАПИТАЛЬНЫЕ ЗАТРАТЫ ПО ПРОЕКТУ

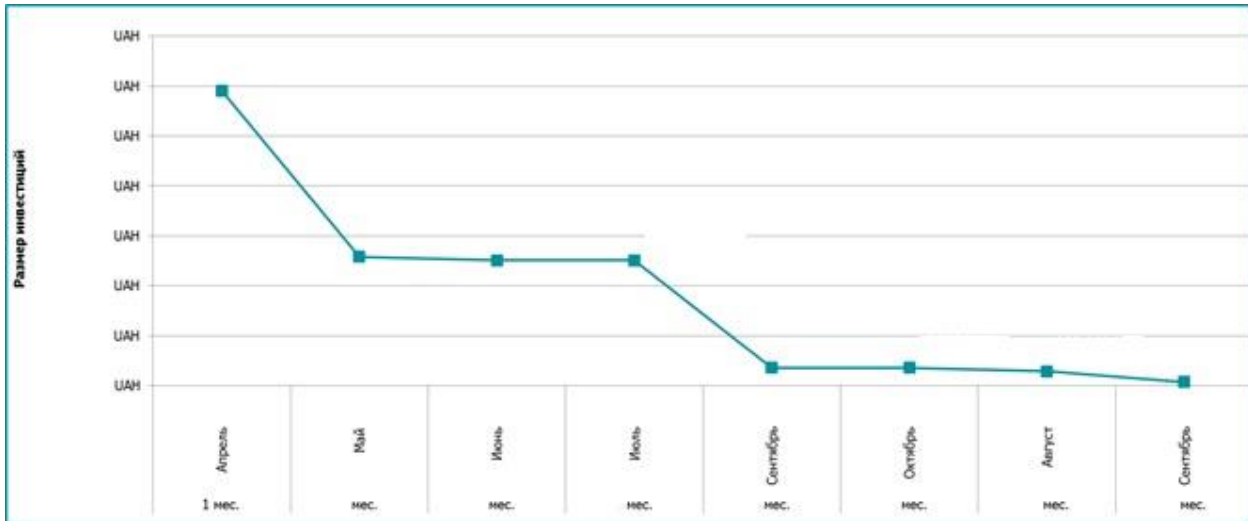
№ п/п	Наименование затрат	Цена, UAH	Всего, UAH
1.	Приобретение земельного участка		
1.1			
2.	Строительство и инсталляция тепличного комплекса		
2.1			
3.	Выращивание посадочного материала		
3.1			
4.	Закладка сада		
4.1			
5.	Строительство складского помещения		
5.1			
<b>ВСЕГО:</b>			

Приложение 5. Показывает сетевой график реализации Проекта и источники финансирования

### ГРАФИК РЕАЛИЗАЦИИ ПРОЕКТА И ИСТОЧНИКИ ФИНАНСИРОВАНИЯ

№ п/п	Статьи и затраты	1 мес.	2 мес.	3 мес.	... мес.	Собственные средства	Заемные средства	Всего
1	Приобретение земельного участка							
2	Выращивание посадочного материала							
3	Строительство и инсталляция тепличного комплекса							
...	...							
	<b>Всего капиталовложений</b>							
	Собственные средства							
	Заемные средства							
	<b>Доля собственных средств</b>							
	<b>Доля заемных средств</b>							

Рисунок. График реализации и финансирования Проекта



Приложение 6. Проводится расчет амортизационных отчислений.

### РАСЧЕТ АМОРТИЗАЦИОННЫХ ОТЧИСЛЕНИЙ ПО ПРОЕКТУ

(Расчет проводится для всех групп основных средств и нематериальных активов, которые будут использованы в Проекте, согласно Налогового законодательства)

Группа III основные средства - оборудование (не меньше 5 лет)

Год	Первоначальная стоимость	Износ	Балансовая стоимость	1-й кв.	2-й кв.	3-й кв.	4-й кв.	ВСЕГО
1								
2								
3								
...								
<b>Остаточная стоимость группы III</b>								

По Проекту в целом

Год	Первоначальная стоимость	Износ	Балансовая стоимость	1-й кв.	2-й кв.	3-й кв.	4-й кв.	ВСЕГО
1								
2								
3								
...								
<b>Остаточная стоимость основных средств и нематериальных активов, приобретаемых по Проекту</b>								



**Приложение 7.** Составляется штатное расписание по Проекту с указанием должности, оклада и количества сотрудников

### ШТАТНОЕ РАССПИСАНИЕ

№ п/п	Должность	Количество штатных сотрудников	Месячный оклад на 1 человека	Фонд оплаты труда	Единый социальный взнос	Общие расходы по оплате труда
1	Управляющий директор	1	\$1 100	\$1 100	\$404	\$1 504
...	...					
<b>Основной персонал</b>						
...	Работники тепличного комплекса					
...	...					
	<b>Всего</b>					

**Приложение 8.1.** Проводится составление плана продаж по Проекту с помесечной разбивкой и годовыми итогами на весь Проектный период\* (мы представили Вам вид таблицы на 1 год)

*\*Размер проектного периода может быть рассчитан как период окупаемости Проекта плюс 1 год, или как срок на, который привлекаются кредитные средства для финансирования Проекта плюс 1 - 2 года.*

### ПЛАН ПРОДАЖ

(структура данного плана может изменяться в зависимости от количества номенклатуры)

Реализация	1 мес.	2 мес.	3 мес.	...	12 мес.	ИТОГО
<b>Реализация ...</b>						
Объем реализации, кг						
Цена реализации, UAH/кг						
<b>Выручка от реализации ..., UAH</b>						
<b>ВСЕГО РЕАЛИЗАЦИЯ</b>						



**Приложение 9.** Проводится составление отчета о прибылях и убытках с ежемесячной разбивкой и годовыми итогами на весь Проектный период (мы представили Вам вид таблицы на 1 год). Кроме того, для случая привлечения кредитных средств рассчитывается коэффициент обслуживания долга (покрытия).

### ПРОГНОЗНЫЙ ОТЧЕТ О ПРИБЫЛЯХ И УБЫТКАХ

Месяца Проекта	1 мес.	2 мес.	3 мес.	...	12 мес.	ИТОГО
<b>Sales (Валовой доход)</b>						
НДС						
<b>Чистый валовой доход</b>						
<b>Себестоимость реализованных услуг</b>						
Обслуживание тепличного комплекса						
Транспортные расходы						
Расходы на посев и выращивание посадочного материала (репка лука)						
...						
<b>Gross Profit (Валовая прибыль (убыток))</b>						
IT обслуживание						
Канцтовары						
...						
<b>ЕВИТДА</b>						
Амортизация						
<b>ЕВИТ</b>						
Доход от участия в капитале						
Финансовые доходы						
Финансовые расходы						
Другие затраты						
<b>Прибыль до налогообложения</b>						
Налог на прибыль (расчетный)						
нарастающий итог						
Налог на прибыль (итоговый)						
<b>Net Profit / Loss (Чистая прибыль / убыток)</b>						



**Приложение 10.** Проводится составление отчета о движении денежных средств с помесячной разбивкой и годовыми итогами на весь Проектный период (мы представили Вам вид таблицы на 1 год)

**ПРОГНОЗНЫЙ ОТЧЕТ О ДВИЖЕНИИ ДЕНЕЖНЫХ СРЕДСТВ ПО ПРОЕКТУ**

Периоды Проекта	1 мес.	2 мес.	3 мес.	4 мес.	...	12 мес.	ИТОГО
<b>ПОСТУПЛЕНИЯ</b>							
Заемные средства							
Собственные средства							
Арендные доходы							
Другие операционные доходы							
<b>ВЫПЛАТЫ</b>							
<b>Операционные расходы</b>							
Обслуживание тепличного комплекса							
Транспортные расходы							
Расходы на посев и выращивание посадочного материала (репка лука)							
...							
<b>Налоговые платежи</b>							
<i>Единый социальный взнос</i>							
<i>НДС оплата</i>							
<i>для расчета (нарастающий итог)</i>							
<i>НДС обязательства</i>							
<i>НДС кредит</i>							
<i>Налог на прибыль</i>							
<b>Финансовые расходы</b>							
Оплата процентов по кредиту							
Погашение тела кредита							
Остаток по кредиту							
<b>Сарех (Капитальные расходы)</b>							
Приобретение земельного участка							
Выращивание посадочного материала (репка лука)							
Строительство и инсталляция тепличного комплекса							
...							
<b>ДЕНЕЖНЫЕ СРЕДСТВА:</b>							
На начало периода							
На конец периода							

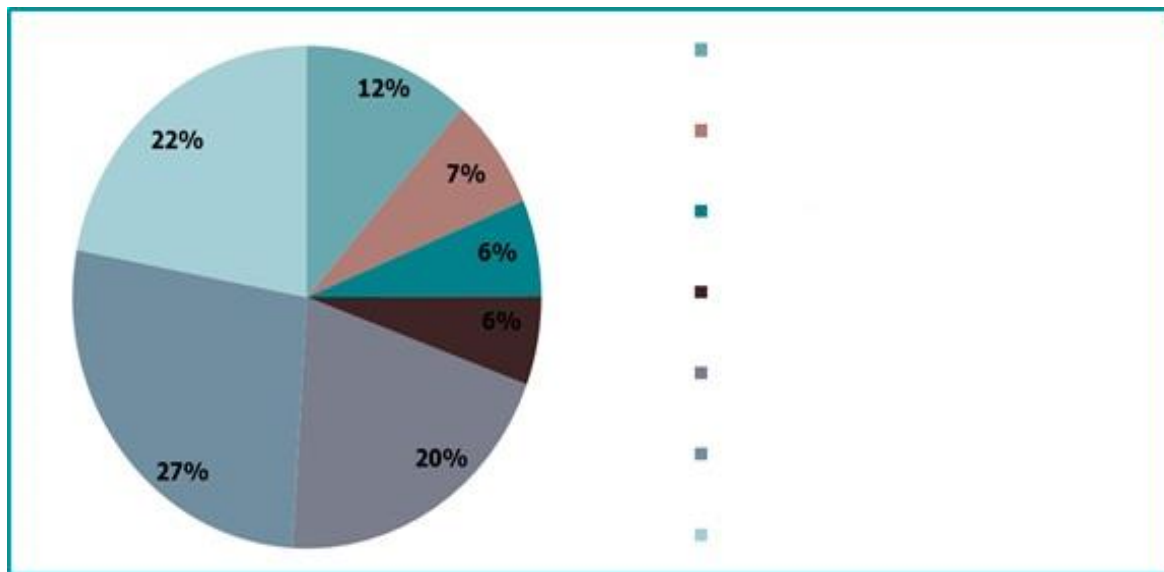


**Приложение 11.** Таблица аккумулирует данные о размере операционных затрат и доходов за весь период Проекта, а также рассчитывает долю операционных затрат и доходов в чистой выручке предприятия.

**СХЕМА ОПЕРАЦИОННЫХ РАСХОДОВ ПО ПРОЕКТУ**

Расходы по Проекту	Всего за ... лет	Удельный вес в общих расходах	Удельный вес в чистом валовом доходе
Обслуживание тепличного комплекса			
Транспортные расходы			
Расходы на посев			
...			
<b>Всего операционных расходов</b>			

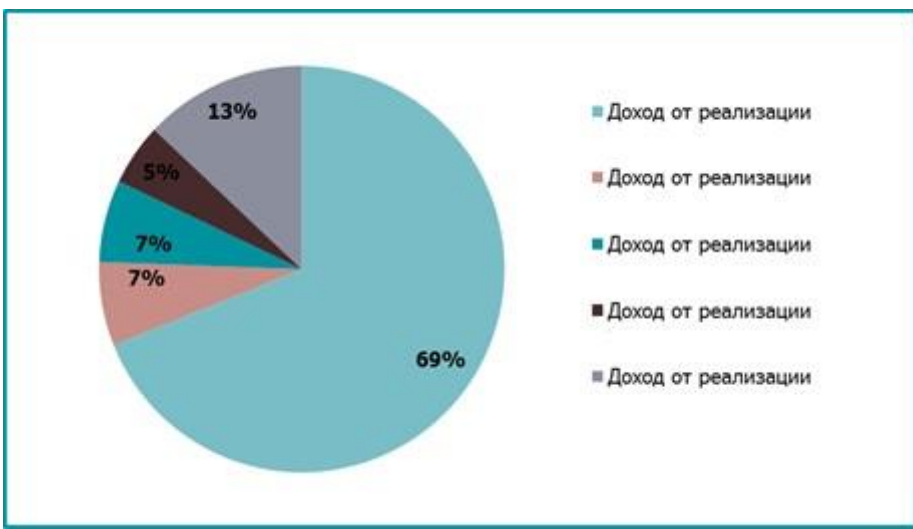
**Рисунок. Структура операционных расходов работы тепличного комплекса**



**СХЕМА ДОХОДОВ ПО ПРОЕКТУ**

Доходы по Проекту	Всего за ... лет	Удельный вес в общих доходах
Доход от реализации ...		
...		
<b>Всего доходов</b>		

**Рисунок. Структура доходов по Проекту**

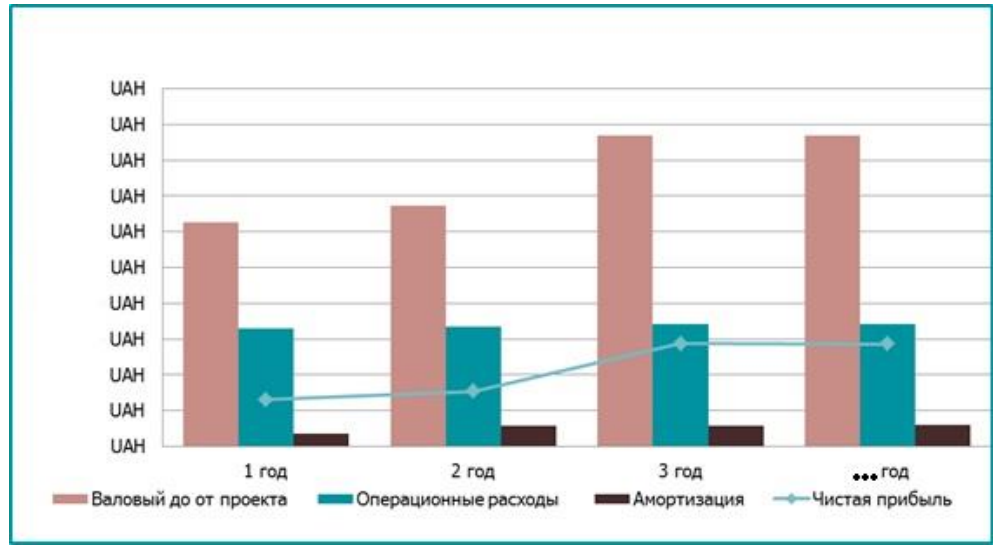


**Приложение 12.** Таблицы приложения показывают формирования рентабельности Проекта на разных этапах его реализации, графический материал визуализирует полученные результаты

**ПРИБЫЛЬНОСТЬ ПРОЕКТА**

Показатель	1 год	2 год	3 год	...	ИТОГО
Чистая выручка от реализации и другие операционные доходы					
Общее операционные расходы					
Амортизация					
Налог на прибыль					
Чистая прибыль					

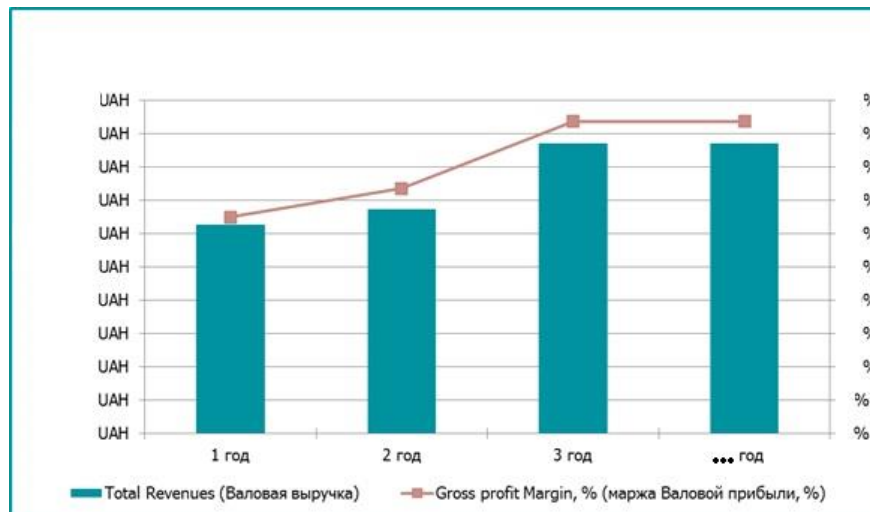
**Рисунок. Формирование прибыли по Проекту**



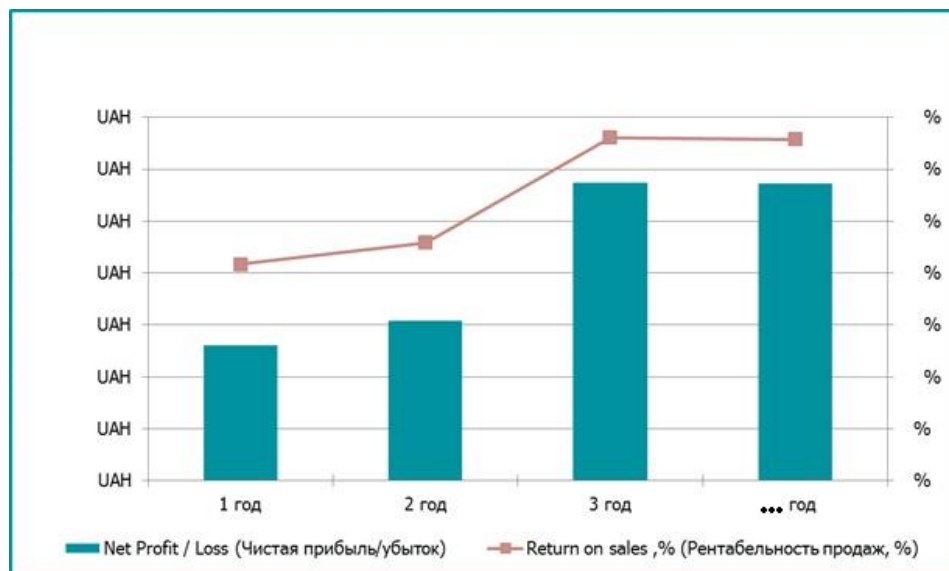
## ПРИБЫЛЬНОСТЬ ПРОЕКТА

Показатель	1 год	2 год	3 год	... год
Total Revenues (Валовая выручка) без НДС				
Gross Profit (Валовая прибыль)				
Gross profit Margin, % (маржа Валовой прибыли, %)				
EBITDA (Прибыль до финансовых расходов, амортизации и налогообложения)				
EBITDA Margin % (маржа EBITDA, %)				
EBIT (Операционная прибыль - прибыль до финансовых расходов и налогообложения)				
Ordinary Income Margin (маржа Операционной прибыли, %)				
Net Profit / Loss (Чистая прибыль/убыток)				
Return on sales, % (Рентабельность продаж, %)				

**Рисунок. Размер валовой выручки и маржи валовой прибыли по Проекту**



**Рисунок. Размер чистой прибыли и рентабельности продаж по Проекту**





**Приложение 13.1.** Проводится расчет точки безубыточности в денежном и натуральном выражении на каждый год реализации Проекта (мы представили Вам вид таблицы на 1 год).

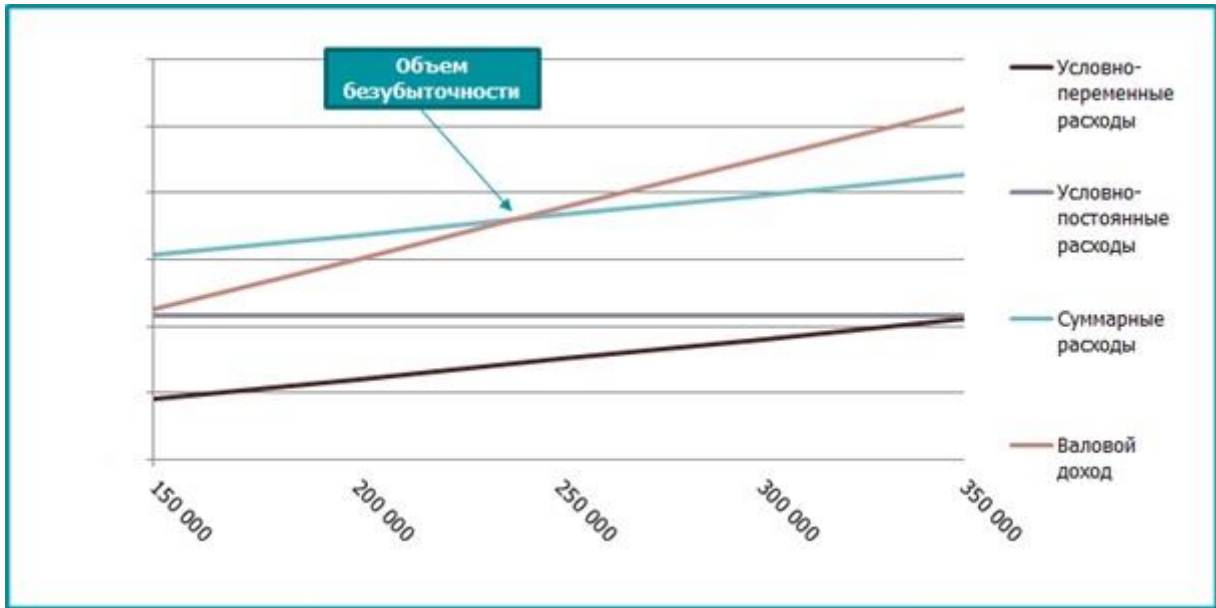
**Расчет точки безубыточности в натуральном выражении**  
**Calculation of the Break-even Point (UNIT SALES)**

Показатели	... год			
	Объем продаж, кг	Средняя цена, UAH/кг	Среднегодовой доход, UAH	Сумма затрат, UAH
Реализация ...				
Реализация ...				
Реализация ...				
<b>ИТОГО</b>				
<i>Средняя цена, UAH/кг</i>		<i>... UAH</i>		
<b>Условно-переменные расходы:</b>				<b>... UAH</b>
Обслуживание тепличного комплекса				
Транспортные расходы				
...				
<i>Сумма переменных расходов, UAH/кг</i>	<i>... UAH</i>			
<b>Условно-постоянные расходы:</b>				<b>... UAH</b>
Зарплата персонала				
Единый социальный взнос				
...				
<b>Безубыточность в натуральном выражении, кг</b>	<b>...</b>			
<b>Price extreme, UAH/кг</b>	<b>... UAH</b>			

**Расчет точки безубыточности в денежном эквиваленте**  
**Calculation of the Break-even Point (in money terms)**

Года Проекта	1 год	
	\$	%
<b>Скорректированный валовой доход</b>		
<b>Условно-переменные расходы</b>		
Вложенный доход		
<b>Условно-постоянные расходы</b>		
<b>Прибыль (убыток)</b>		
<b>Точка безубыточности, \$</b>		
Запас финансовой безопасности, \$		
Запас финансовой безопасности, %		

## График безубыточности

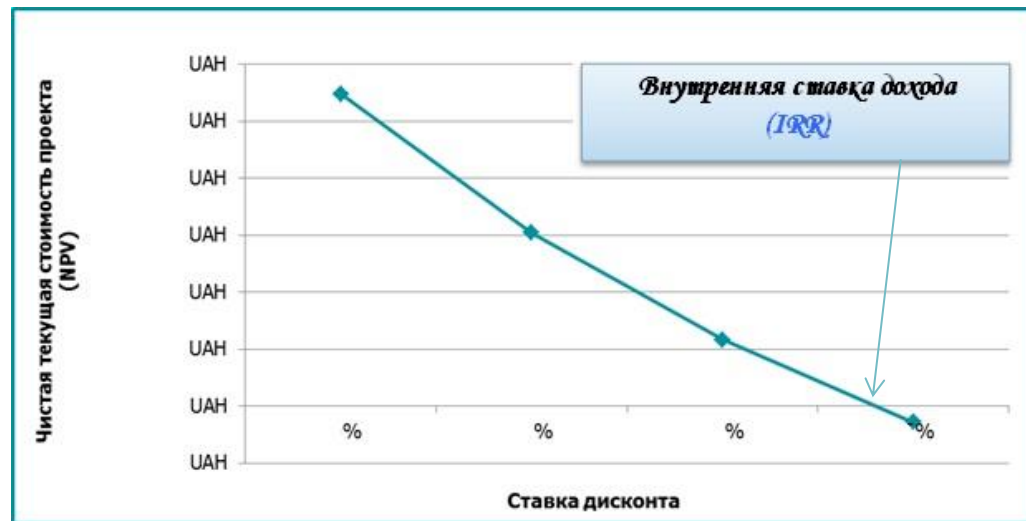


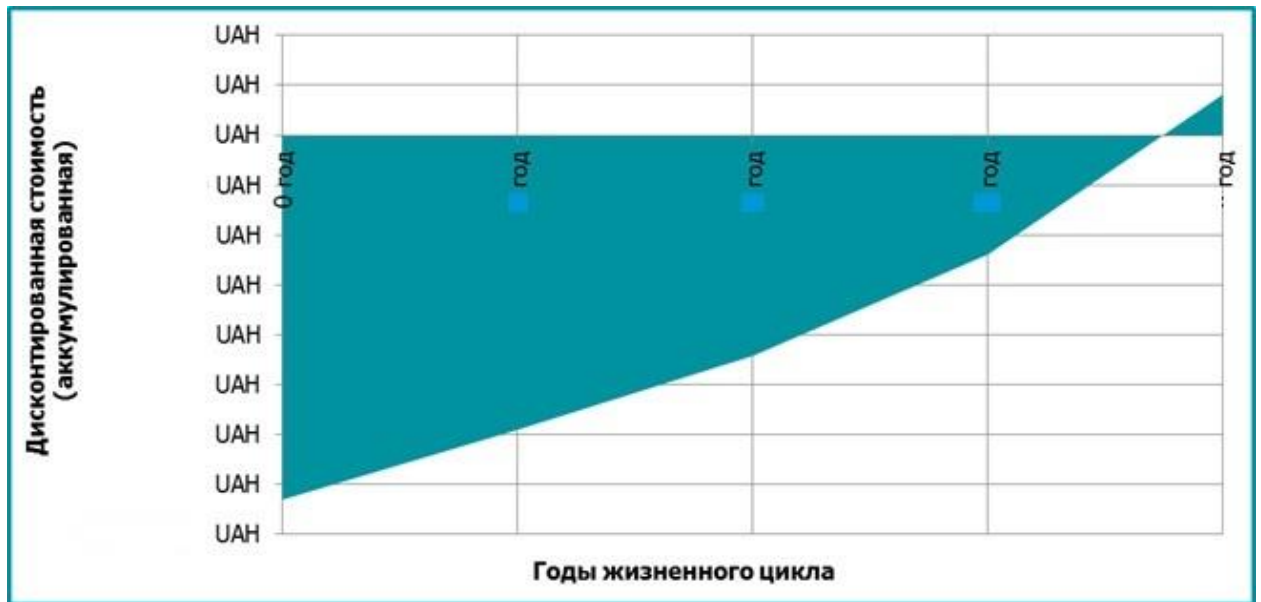
**Приложение 16.** Расчет показателей инвестиционной привлекательности Проекта, визуализация внутренней нормы доходности. Расчет дисконтированного периода окупаемости Проекта, визуализация данного показателя.

### РАСЧЕТ ПОКАЗАТЕЛЕЙ ЭФФЕКТИВНОСТИ ПРОЕКТА

Период	Чистая прибыль	Амортизация	Ликвидационная стоимость	Чистый денежный поток (Net Cash Flow)	Фактор дисконта	NPV	Накопленный дисконтированный ЧДП
<b>0 год</b>	<b>Начальная стоимость</b>						
<b>1 год</b>							
<b>2 год</b>							
<b>3 год</b>							
<b>... год</b>							

Показатель	Величина измерения	Значение
Дисконтированный период окупаемости (Discount payback period)-DPP	месяцев	
Проектный периода (Project period) PP	месяцев	
Чистая текущая стоимость Проекта (Net Present Value) - NPV	\$	
Внутренняя ставка дохода (Internal rate of return)- IRR	%	
Индекс прибыльности вложений (Profitability index)- PI	ед.	
Рентабельность продаж (Return On Sales, Net Profit Margin) - ROS	%	
Рентабельность инвестиций (Return on investment) - ROI	%	





Проводимые расчеты индивидуальны для каждого Проекта. Исходя из специфики и направления бизнеса, Ваших целей и задач к бизнес-плану, финансовая модель может быть дополнена соответствующими расчетами либо изменена.

Мы гарантируем Вам индивидуальный подход и высокое качество бизнес-плана.

Работайте с лучшей консалтинговой компанией для достижения намеченных целей.